

LEGENDE

- Strasseneinteilung**
> Gestaltung und Dimensionierung der Strassen gemäss ihrer Funktion im Netz
- Hauptverkehrsstrasse (HVS)
- Verbindungsstrasse (VS)
- Hauptsammelstrasse (HSS)
- Quartiersammelstrassen (QS)
- - - Strasseneinteilung zu prüfen
- Keine Verbindung**
> Durchgangsverkehr vermeiden mittels Fahrverbot und / oder baulichen Massnahmen
- - - **Erschliessung Entwicklungsgebiet**
> Umsetzung neuer oder Ausbau bestehender Infrastruktur zur Erschliessung von Entwicklungsgebieten
- Aufwertung Hauptachsen im Siedlungsgebiet**
> Attraktive Gestaltung des Strasseraumes und siedlungsverträglicher Betrieb unter Einbezug der 1. Bautiefe
- Aufwertung Hauptachsen am Siedlungsrand**
> Gewährleistung der Verkehrssicherheit für alle Verkehrsteilnehmenden, Minimierung der Lärmbelastung
- Südwestumfahrung Brugg (HVS / VS)**
> Begleitung Planung Kanton
- Nordumfahrung Windisch (HVS)**
> Raumsicherung
- Fahrverbote vor Schulen bestehend**
> Erhalten
- Fahrverbote vor Schulen neu**
> Prüfen von Fahrverboten vor Schulen als Beitrag zur Schulwegsicherheit und Verkehrsberuhigung
- Aufwertung Strassenraum**
> Gestalterische Aufwertung des Strassenraumes, Schaffung von attraktiven öffentlichen Räumen mit Fokus auf die Koexistenz aller Verkehrsteilnehmer
- Tempo 30 Zonen neu**
> Prüfen und Umsetzen von Tempo 30 Zonen
- Begegnungszonen bestehend**
> Erhalten
- Tempo 30 Zonen bestehend**
> Erhalten

RAUM BRÜGG WINDISCH

Räumliches Entwicklungsleitbild

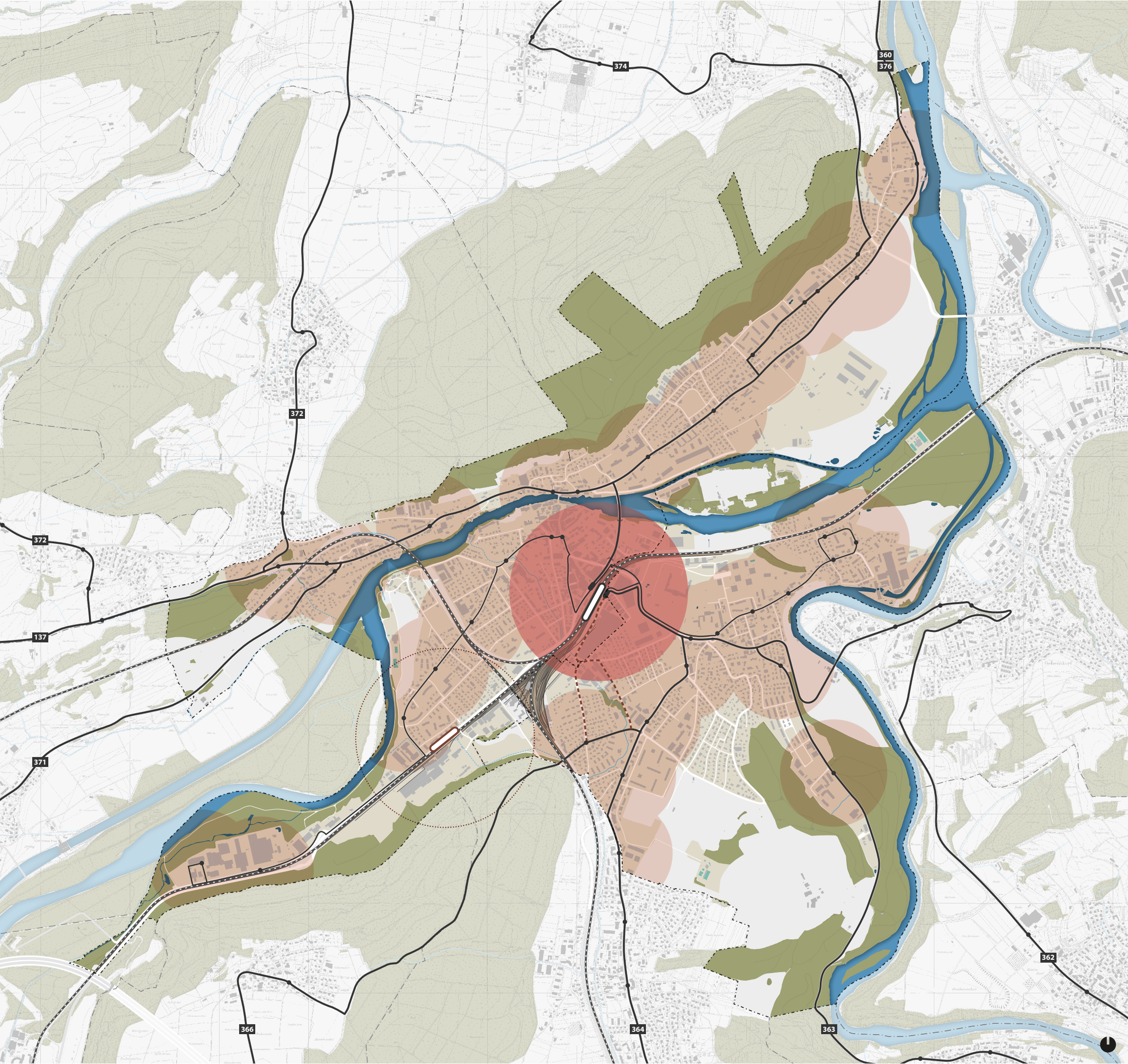
Motorisierter Individualverkehr

Übersichtsplan 1:10'000



Architektur | Raumentwicklung | Verkehr | Landschaft | Umwelt

metron

Projekt - Nr. 1411111_00
Plan - Nr. 02
Format 594 x 840mm
Gez. / Geprüft: oli / deb / amu / ans
Datum 18.08.2014
Revidiert 31.03.2015



LEGENDE

-  **Bahnlinien**
> Attraktive Verbindungen in überregionale Zentren
-  **Bahnhof Brugg mit Einzugsradius 500m**
> Wichtigster Zielort der Region
-  **Neue S-Bahnhaltestellen Brugg-West mit Einzugsradius 500m**
> Prüfung einer S-Bahnhaltestelle als langfristige Erschliessung des Arbeitsplatzgebietes Brugg-Windisch
-  **Regionale Buslinien**
> Auslegung auf den Fernverkehr, 15'-Takt innerhalb des Siedlungsgebietes
-  **Ortsbus**
> Auslegung auf den Fernverkehr, 15'-Takt innerhalb des Siedlungsgebietes
-  **Alternative Führung Buslinie 366**
> Prüfung Verlegung der Buslinie zur Gewährleistung eines stabileren Betriebs
-  **Bushaltestelle MIT Einzugsradius 300m**
> Behindertengerechter Ausbau

RAUM BRÜGG WINDISCH

Räumliches Entwicklungsleitbild

Öffentlicher Verkehr

Übersichtsplan 1 : 10'000

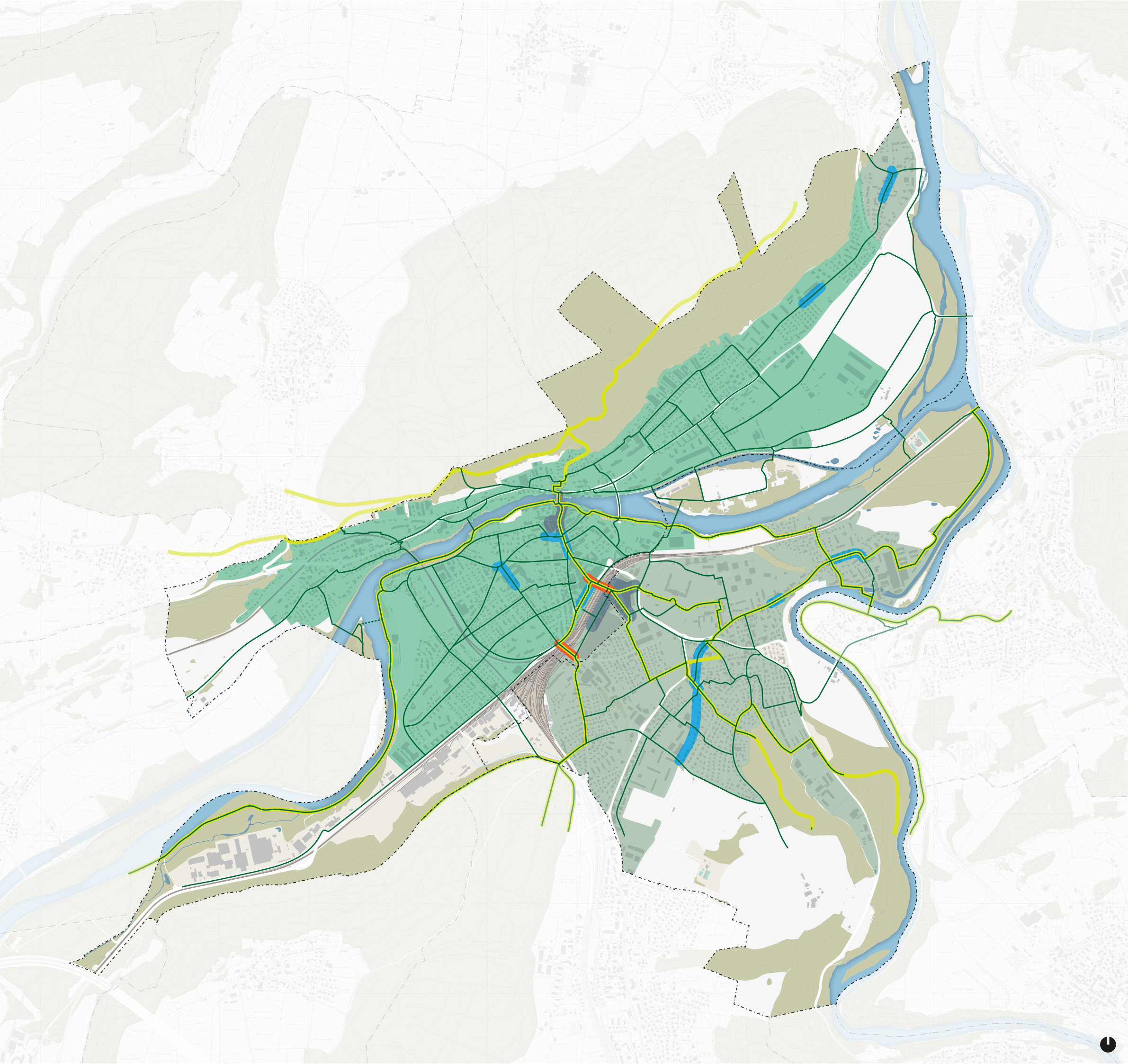
Architektur | Raumentwicklung | Verkehr | Landschaft | Umwelt

metron

Projekt - Nr. 14 11 111 00
Plan - Nr. 03
Format 594 x 840mm
Gez. / Geprüft: oli / deb / amu / ans
Datum 18.08.2014
Revidiert 31.03.2015

Stand AV Daten: 2013 P:\daten\M6.11-111-0011_PLANE\Illustrator\BILDFELD_Siedlung_Verkehr_Landschaft_150311.ai

Metron AG Stahlrain 2 / 5200 Brugg T: 056 460 91 11 F: 056 460 91 00 info@metron.ch www.metron.ch



LEGENDE

- Kommunales Fusswegnetz**
> Behebung / von Schwachstellen, Schliessen von Lücken
- Schlüsselstellen Fussverkehr**
> Behebung / Schliessung in Koordination mit Nachbargemeinde und evtl. Kanton
- Wanderwege**
- Aufwertung Strassenraum**
> Gestalterische Aufwertung des Strassenraumes, Schaffung von attraktiven öffentlichen Räumen mit Fokus auf die Koexistenz aller Verkehrsteilnehmer
- Tempo 30 Zonen neu**
> Prüfen und Umsetzen von Tempo 30 Zonen
- Begegnungszonen bestehend**
> Erhalten
- Tempo 30 Zonen bestehend**
> Erhalten

RAUM BRÜGG WINDISCH

Räumliches Entwicklungsleitbild

Fusswegnetz

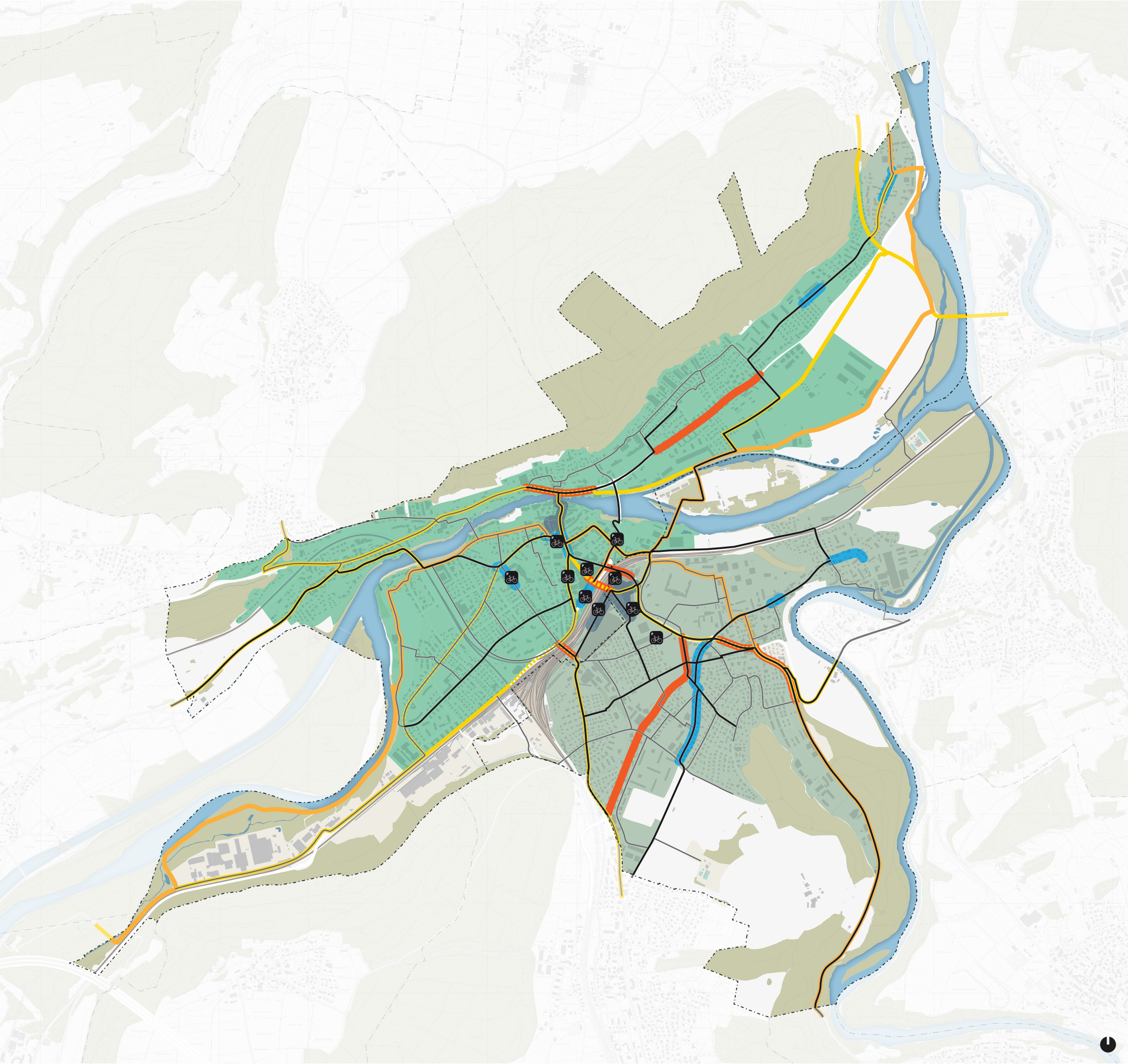
Übersichtsplan 1 : 10'000

Architektur | Raumentwicklung | Verkehr | Landschaft | Umwelt

metron

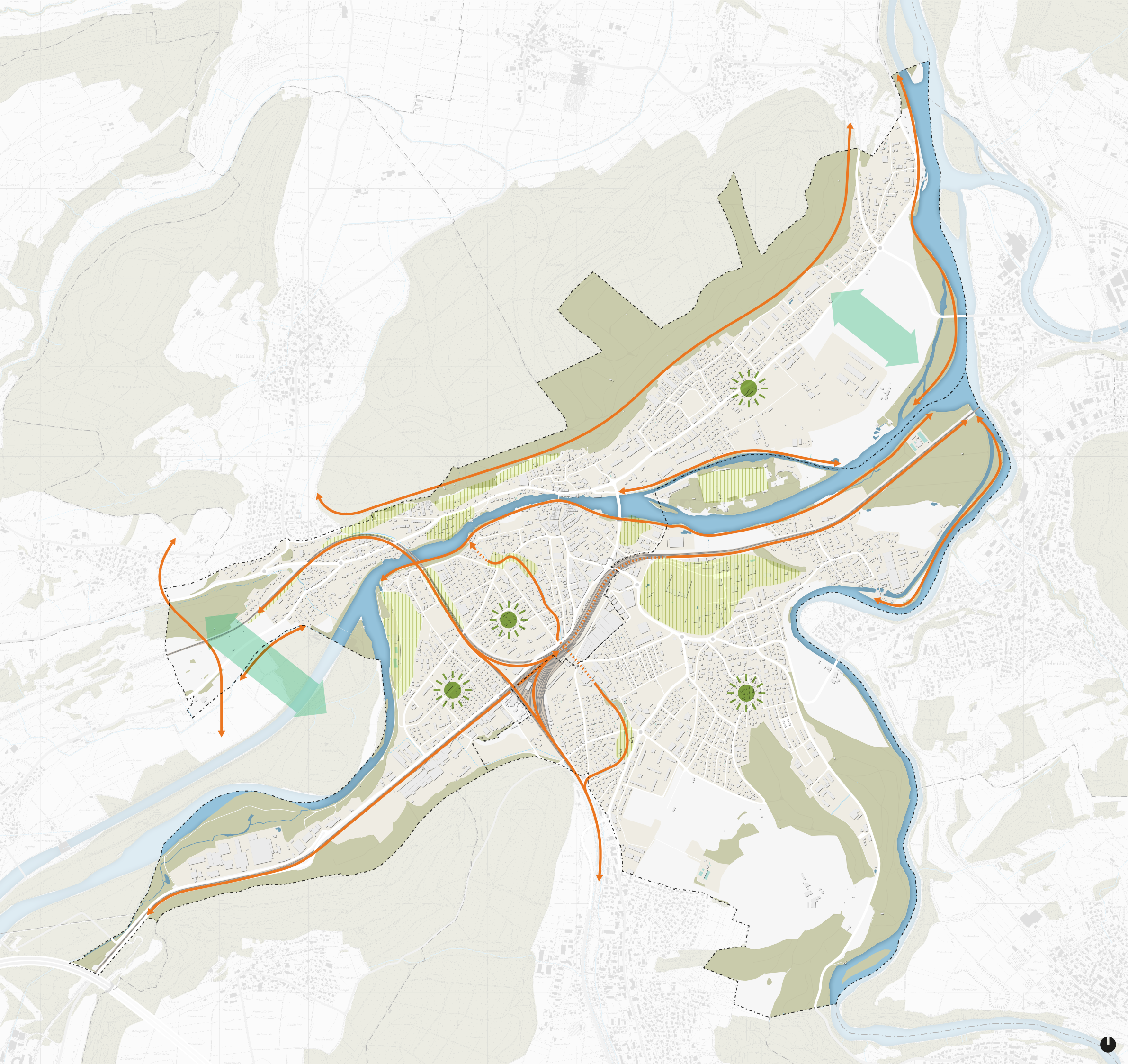
Projekt - Nr. 14 11 111 00
Plan - Nr. 04
Format 594 x 840mm
Gez. / Geprüft: oli / deb / amu / ans
Datum 18.08.2014
Revidiert 31.03.2015

Stand AV Daten: 2013 P:\daten\M631-111-0011_PLANE\Illustrator\BILDFELD_Siedlung_Verkehr_Landschaft_150311.ai







LEGENDE

- Kommunale Planung: Hauptroute**
> Behebung der Schwachstellen, Schliessen von Lücken
- Kommunale Planung: Nebenroute**
> Behebung der Schwachstellen, Schliessen von Lücken
- Schlüsselstellen**
> Behebung / Schliessung in Koordination mit Nachbargemeinde und evtl. Kanton
- Nationale / kantonale Radrouten**
- kantonale Radrouten - geplant**
- 🚲 **Abstellanlagen Radverkehr**
> Anzahl und Ausstattung prüfen
- Aufwertung Strassenraum**
> Gestalterische Aufwertung des Strassenraumes, Schaffung von attraktiven öffentlichen Räumen mit Fokus auf die Koexistenz aller Verkehrsteilnehmer
- Tempo 30 Zonen neu**
> Prüfen und Umsetzen von Tempo 30 Zonen
- Begegnungszonen bestehend**
> Erhalten
- Tempo 30 Zonen bestehend**
> Erhalten



LEGENDE

-  Wichtige Vernetzungachsen
-  Potential Lebensräume im Siedlungsgebiet / Förderung naturnaher Strukturen
-  Bestehende, wichtige Lebensräume im Siedlungsgebiet
-  Wichtige Vernetzungskorridore

RAUM BRÜGG WINDISCH

Räumliches Entwicklungsleitbild

Vernetzung und Lebensräume

Übersichtsplan 1 : 10'000

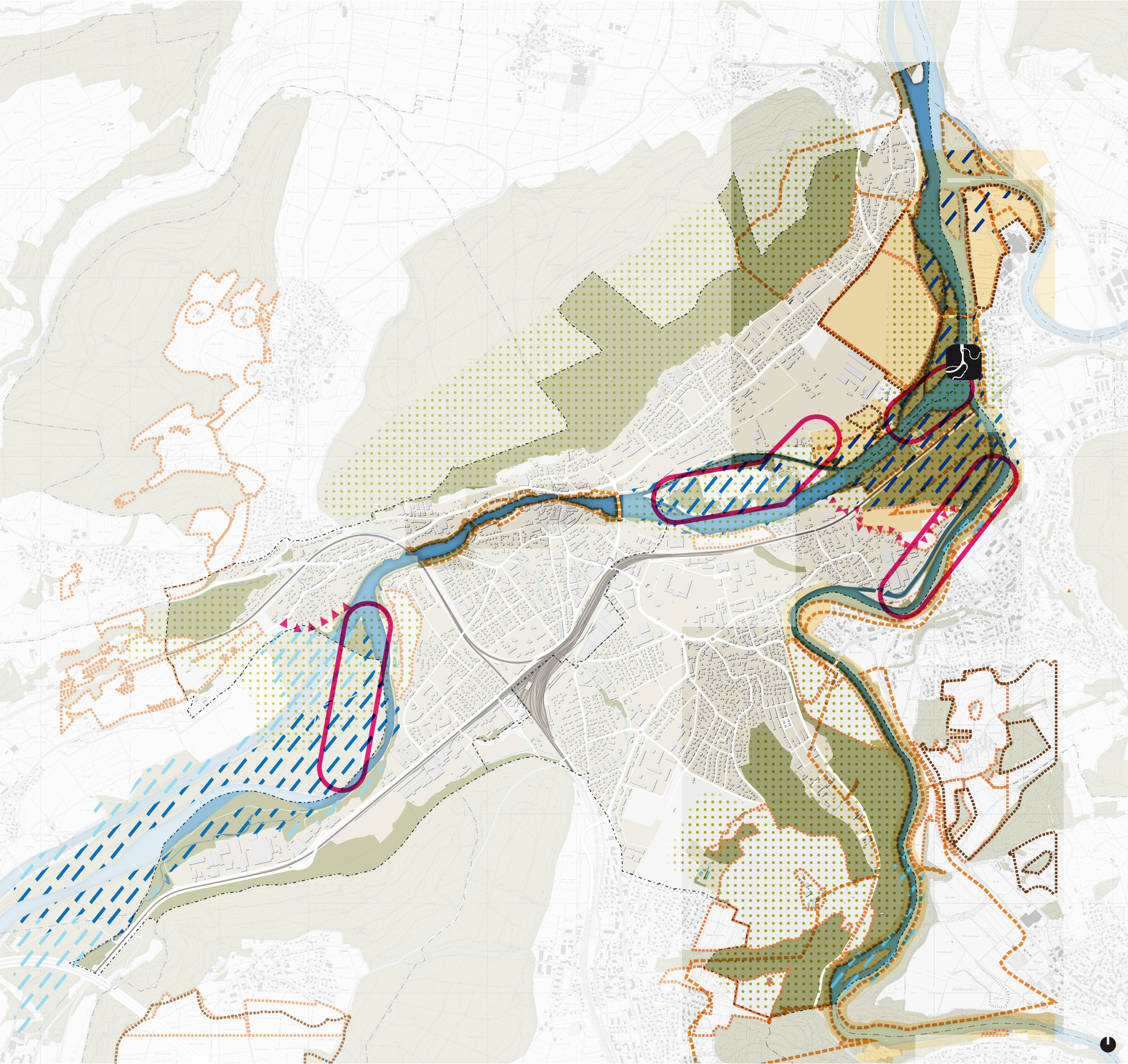
Architektur | Raumentwicklung | Verkehr | Landschaft | Umwelt

metron








Projekt - Nr. 14 11 111 00
 Plan - Nr. 06
 Format 594 x 840mm
 Gez. / Geprüft: oli / deb / amu / ans
 Datum 18.08.2014
 Revidiert 31.03.2015

Stand AV Daten: 2013 P:\daten\M6.11-111-0011_PLANE\Illustrator\BILDFELD_Siedlung_Verkehr_Landschaft_100311.ai

Metron AG Stahlrain 2 / 5200 Brugg T: 056 460 91 11 F: 056 460 91 00 info@metron.ch www.metron.ch



LEGENDE

-  Relevante Bereiche bezüglich Klärung Nutzungsbedürfnisse
-  Siedlungsbegrenzung
-  Naherholungsgebiet
-  Entwicklung Wasserschlosspark
-  Landschaftsschutzgebiete (BLN-Gebiet / Landschaftsschutzgebiet kantonal / Landschaftsschutzgebiet kommunal)
-  Dekretsgebiete (Wasserschlossdekret und Reussuferschutzdekret)
-  Auenschutzgebiete (Auenschutzgebiet national / Auenschutzgebiet kantonal)

RAUM BRÜGG WINDISCH

Räumliches Entwicklungsleitbild

Naherholung / Naturschutz

Übersichtsplan 1 : 10'000

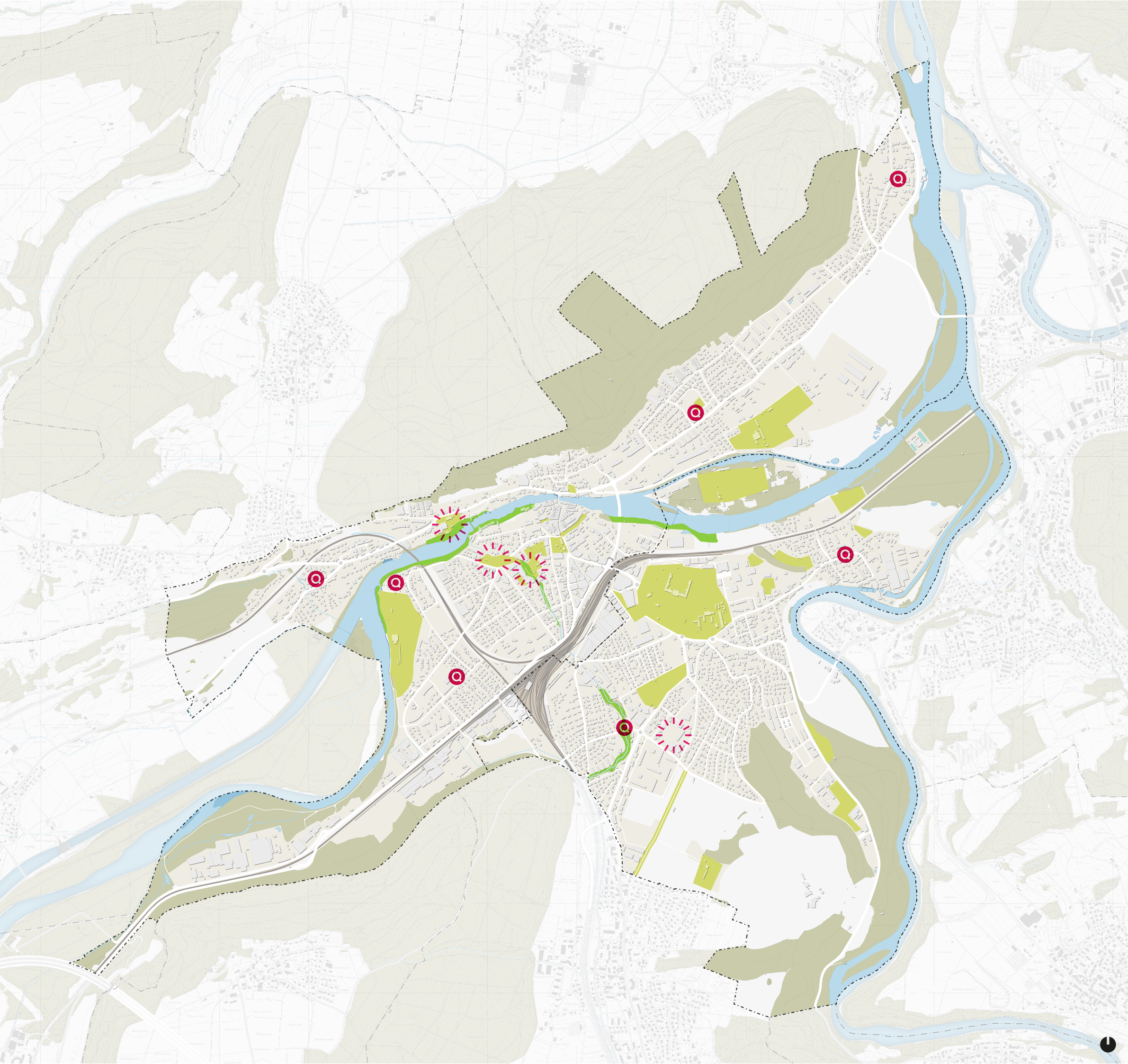
Architektur | Raumentwicklung | Verkehr | Landschaft | Umwelt

metron





Projekt - Nr. 14 11 111 00
 Plan - Nr. 07
 Format 594 x 840mm
 Gez. / Geprüft: oli / deb / amu / ans
 Datum 18.08.2014
 Revidiert 31.03.2015

Stand AV Daten: 2013 P:\daten\M631-111-0011_PLANE\Illustrator\BILDFELB_Siedlung_Verkehr_Landschaft_150311.ai

Metron AG Stahlrain 2 / 5200 Brugg T: 056 460 91 11 F: 056 460 91 00 info@metron.ch www.metron.ch



LEGENDE

-  Freiräume in Quartierzentren
-  Freiräume mit Verbesserungspotenzial
-  Freiräume entlang Gewässer
-  Bestehende Freiräume

RAUM BRÜGG WINDISCH

Räumliches Entwicklungsleitbild

Freiräume

Übersichtsplan 1 : 10'000

Architektur | Raumentwicklung | Verkehr | Landschaft | Umwelt

metron

Projekt - Nr. 14 11 111 00
 Plan - Nr. 08
 Format 594 x 840mm
 Gez. / Geprüft: oli / deb / amu / ans
 Datum 18.08.2014
 Revidiert 31.03.2015