

# Kommunaler Gesamtplan Verkehr (KGV) RAUM BRUGG WINDISCH

Teilplan Öffentlicher Verkehr

Mitwirkung vom: 31. Oktober 216 bis: 4. Januar 2017  
Vorläufige Beurteilung vom: 27. Juli 2016

Beschlossen vom Stadtrat/Gemeinderat am: 29. Mai 2017  
Der Stadtamman / die Gemeindepräsidentin: Der Stadtschreiber/Gemeindeschreiber:

Kantonale Genehmigung: 13. November 2017

Proj. Nr. 17-14-086-00  
Datum 29.05.2017  
Rev. Datum  
Gez. / Gepr. mbo / DEB  
Format 840 x 594 mm  
Massstab 1:10'000  
F:\daten\M714-086-006\_PLAENE\GIS\beadp\projekt\BruggWindisch\_TeilRP\_ovv\_E01\_10000.mxd



Stahlin 2 Postfach 5301 Brugg Schweiz  
Info@metron.ch www.metron.ch  
T +41 56 460 91 11 F +41 56 460 91 00

## PLANUNGSMATERIAL

- | Bestand | Planung | Bezeichnung                                       |
|---------|---------|---|
| ■       |         | Haltestelle - Bahn                                |
| •       |         | Haltestelle - PostAuto Nordschweiz                |
| ●       |         | Haltestelle Bus - BehiG-konform                   |
| ●       |         | Haltestelle Bus - Sanierungsbedarf hohe Priorität |
| —       |         | Bahnstrecke                                       |
| —       |         | Busstrecke  |

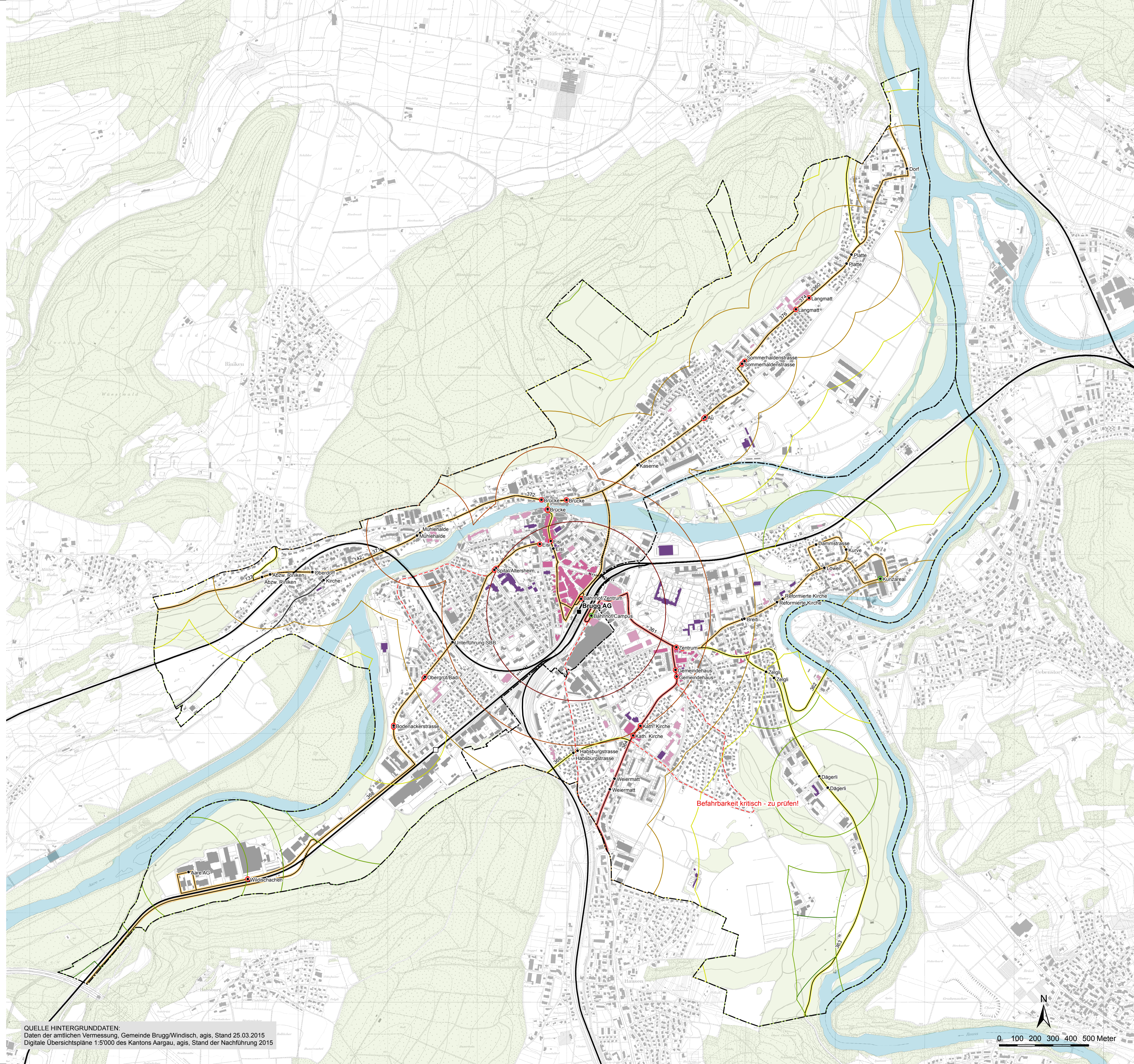
Bemerkungen:  
1) Neue S-Bahn-Haltestelle wird geprüft; 2) Neue Streckenführung Bus wird geprüft

## ORIENTIERUNGSMATERIAL

- ..... Strasse Tunnel/Unterführung
- Busstrecke - mehrheitlich mit 15 Min. Takt
- Busstrecke - durchgehend mit 30 Min. Takt
- Busstrecke - durchgehend mit 60 Min. Takt und 30 Min. Takt in der HVZ
- ÖV-Güteklasse A
- ÖV-Güteklasse B
- ÖV-Güteklasse C
- ÖV-Güteklasse D
- ÖV-Güteklasse E1; E2
- ÖV-Güteklasse F

## ALLGEMEINE INFORMATIONSMATERIAL

- Gemeindegrenze
- Waldfläche
- Gewässer
- Öffentliche Baute und Anlage
- Publikumsintensive Anlage (Einkauf, Gewerbe)
- Schule / Kindergarten



QUELLE HINTERGRUNDDATEN:  
Daten der amtlichen Vermessung, Gemeinde Brugg/Windisch, agis, Stand 25.03.2015  
Digitale Übersichtspläne 1:5'000 des Kantons Aargau, agis, Stand der Nachführung 2015

