

**GESTALTUNGSPLAN «SPINNEREI»
TEILGEBIET «VERWALTUNGSGEBÄUDE»**
gemäss § 21 BauG

TEILÄNDERUNG
SITUATIONSPLAN

Bestandteile des Gestaltungsplans sind:

- Situationsplan
- Sondernutzungsvorschriften
- Planungsbericht (orientierend)
- Richtprojekt Villa Kunz (orientierend)

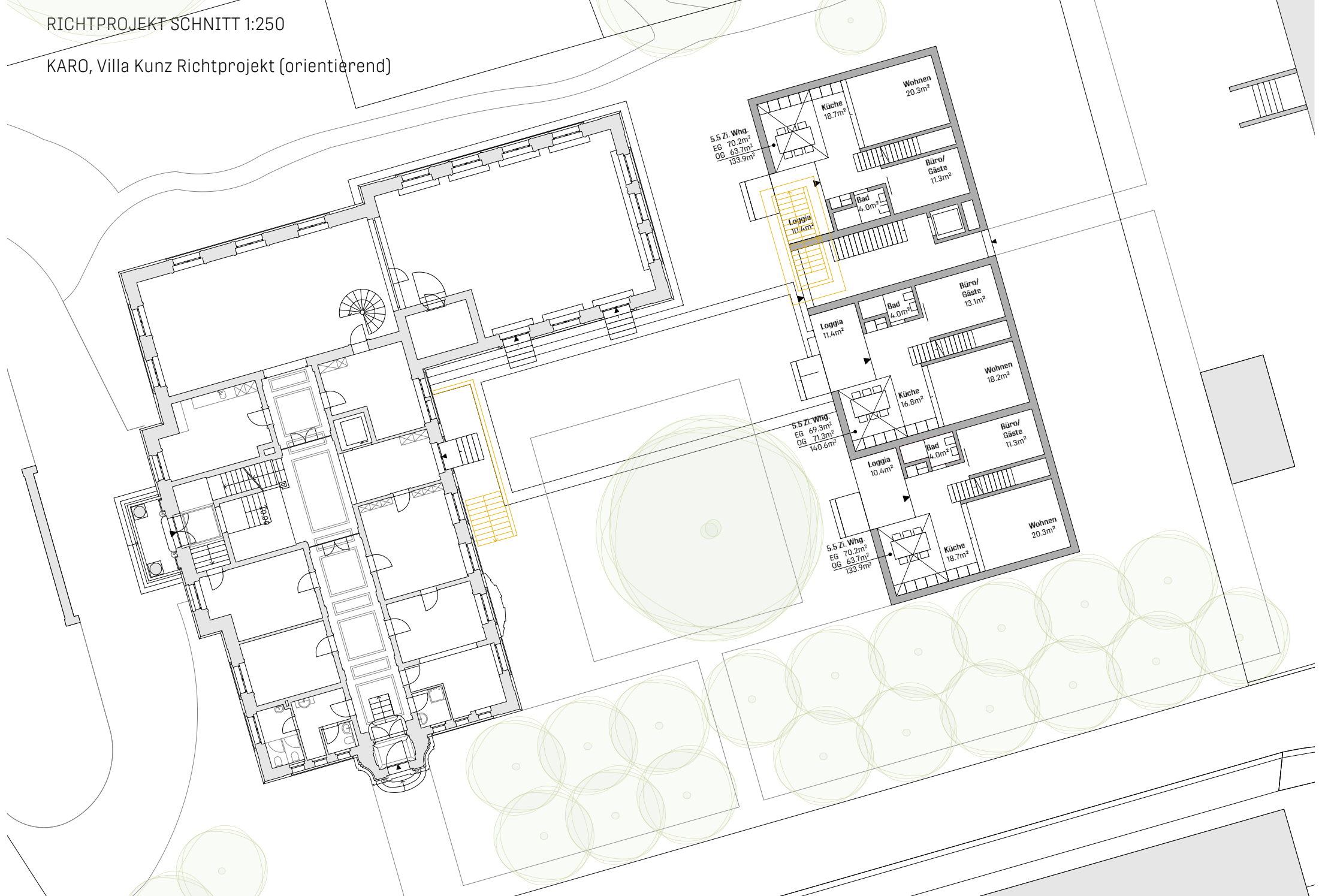
Öffentliche Auflage vom bis

Beschlossen vom Gemeinderat Windisch am

Gemeindemann: Gemeindegeschreiber:

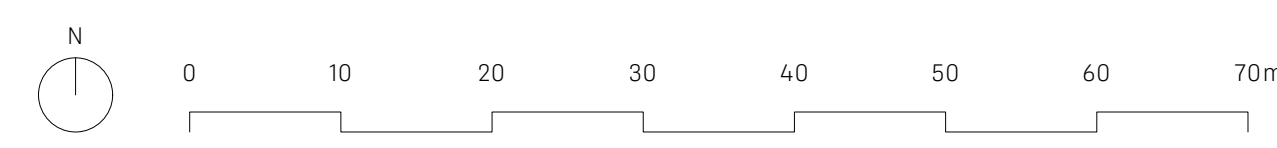
Genehmigung:

Entwurf 2. April 2026, Stand für Baukommission



SITUATIONSPLAN 1:500, Legende RECHTSKRÄFTIG (orientierend)

- RECHTSKRÄFTIGER GESTALTUNGSPLAN 2001**
- Genehmigungsinhalt:**
- - - Perimeter Gestaltungsplan
 - Baufelder für Hochbauten
 - Baufeld für Einstellhalle (max. Höhe 334.50 m. ü. M.)
 - Baufelder für Nebenbauten
 - 1 G / 3 G Zulässige Anzahl Vollgeschosse
 - PP Bereich für Aussenparkplätze
 - Bereich für Baumgrube
 - Erschliessungsfläche
 - Grünflächen / Park
 - Ökologische Ausgleichsfläche
 - Hecke
 - Erschliessungsrampe
 - ↔ Bereich für Ein- und Ausfahrt
- Orientierungsinhalt:**
- Substanzschutz gem. BNO
 - Bestehende Strassenflächen
 - Bäume
 - Richtungspunkt Erschliessungselemente (Werkleitungen)
 - Radweg regional
 - 345.00 • Höhenkote Terrain m. ü. M.
- TEILÄNDERUNG 2008**
- Genehmigungsinhalt:**
- - - Perimeter Gestaltungsplan
 - Bereich für Tiefbauten
 - Baufelder für Nebenbauten
 - PP Bereich für Aussenparkplätze
 - Erschliessungsfläche
 - Grünflächen / Park
- Orientierungsinhalt:**
- Bestandteile des rechtskräftigen Gestaltungsplanes



SITUATIONSPLAN 1:500, Legende Teiländerung - GENEHMIGUNGSMINHALT

- GENEHMIGUNGSMINHALT**
- Perimeter Gestaltungsplan
 - Baubereich für Gebäude neu
 - 3 G Zulässige Anzahl Vollgeschosse inkl. max. Gesamthöhe
 - Parkfelder im Freiraum
 - Grünflächen / Park
 - Bäume neu (Lage schematisch)
 - Grünbereich Vorfahrt
 - Bereich Innenhof
 - Bereich Übergang
 - Privatgärten
 - Wegverbindungen intern / Adressierung (Lage schematisch)
 - Bereich für Veloparkierung (Lage schematisch)
 - Bereich für Entsorgung (Lage schematisch)
 - Bereich für Tiefbauten
- Orientierungsinhalt**
- Substanzschutz gem. § 44 BNO
 - Bestehende Strassenflächen
 - Bäume
 - Umrisz Richtprojekt
 - Parkfeld für Mobility (bestehend)
 - Baubereiche für Gebäude
 - Baubereiche für Nebenbauten
 - Ökologische Ausgleichsfläche
 - Hecke
 - Bereiche für Zufahrt
 - Brunnen neu

* Im Bereich auf der Parzelle 2947, der sowohl im Perimeter des rechtskräftigen Gestaltungsplans "Gestaltungsplan 'Künzliwerk'" (Genehmigung RR März 2008) als auch im Perimeter des vorliegenden Gestaltungsplans "Gestaltungsplan 'Spinnererei, Teilgebiet 'Verwaltungsgebäude'" liegt, gelten die Inhalte des Gestaltungsplans "Gestaltungsplan 'Spinnererei, Teilgebiet 'Verwaltungsgebäude'"

