

## MERKBLATT GESUCHSUNTERLAGEN

Ausgabe Januar 2008

Die folgenden Planunterlagen sind gut lesbar, unterschrieben (Bauherr, Planer) und mit allfälligem Änderungsdatum (Index) versehen in 1facher Ausführung mit dem Gesuchsformular für eine kantonale Brandschutzbewilligung dem Gemeinderat zur Weiterleitung einzureichen:

### Situationsplan

Katastrauszug Mst.1:500 (bzw. 1:1000) mit eingetragenen Grenz- und Gebäudeabständen

### Grundriss-, Schnitt- und Fassadenpläne

Kompletter Plansatz des Vorhabens (ganzes Gebäude, nicht nur Teilbereiche) Mst.1:100 (bzw. 1:200, 1:50) inkl. Objektangaben, Nordpfeil, Vermassung, Öffnungsart der Türen etc. mit folgenden Angaben:

- Nutzungsbezeichnung sämtlicher Räume, z. B.
  - Werkstatt
  - Lager
  - Büro
- Belegung, z. B.
  - Betten (Beherbergungsbetriebe)
  - Bestuhlungsplan (Layout mit max. Sitzplatzzahl)
  - Autoeinstellplätze
- Raumflächen (Nettobodenflächen)
- bei An-/Umbauten
  - Bestehend
  - Neu
  - Abbruch

Darstellung, z. B.



### Lüftungspläne

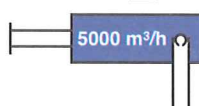
mit folgenden Angaben bzw. Bezeichnungen:

- geführte Luftmenge m<sup>3</sup>/h
- Kennzeichnung der Kanäle
  - Frischluft
  - Zuluft } Umluft
  - Abluft }
  - Fortluft

Darstellung, z. B.



- Verkleidung, z. B. EI 30
- Brandschutzklappen
- Lüftungsaggregate



(Bitte Rückseite beachten)

## Wärmetechnische Anlagen

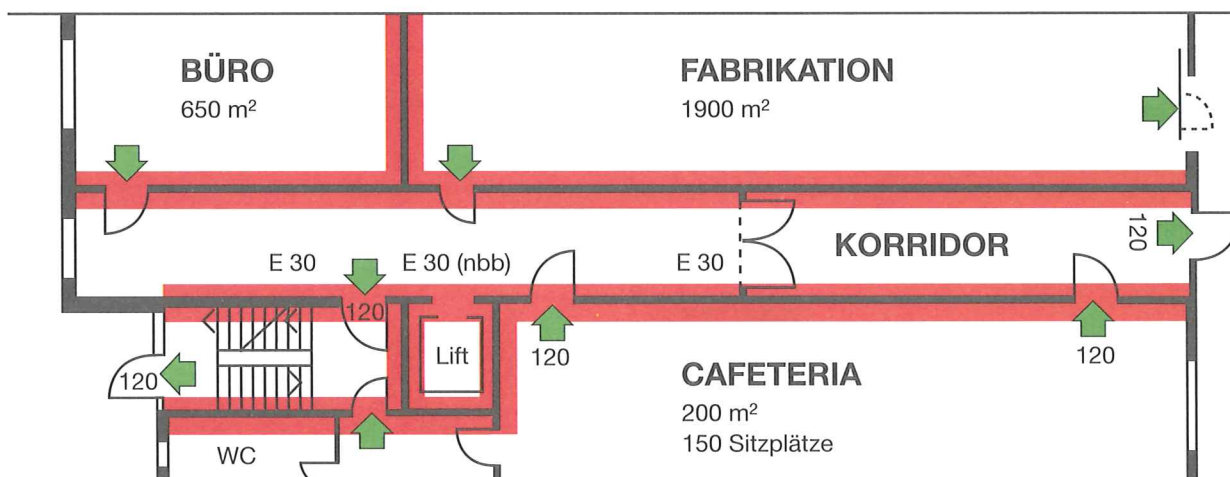
- Grundriss- und Schnittpläne Mst.1:100
  - Geschosslage Heizungsraum (ganzes Geschoss, nicht nur Ausschnitt) mit Brennstoffzuführung, Verbrennungsluftführung und Kaminanlage
  - Geschosslage über dem Heizungsraum mit eingetragener Nutzung und Kaminanlage
- Dispositionsplan Heizraum (Grundriss und Schnitt Mst.1:50 bzw. 1:20) mit Angabe von Typ und Heizleistung für Kessel und Brenner
- zusätzliche Grundlagen bei
  - Feststofffeuerungen: Plan des Brennstofflagers oder Silos
  - industriellen bzw. gewerblichen Anlagen: Anlagebescrieb

## Brandschutzkonzept



Grundrisse Mst.1:200 (bzw. 1:100) mit den folgenden Eintragungen:

- Brandabschnittsbildung (farbige bzw. grafische Darstellung, Bezeichnung etc.)
  - Tragende und raumabschliessende Bauteile [REI 30, REI 30 (nbb), REI 60, REI 60 (nbb), REI 90 (nbb), REI 180 (nbb)]
  - Raumabschliessende Bauteile [EI 30, EI 30 (nbb), EI 60, EI 60 (nbb), EI 90 (nbb)]
  - Bewegliche Elemente wie Türen und Tore [EI 30, EI 30 (nbb), EI 60, EI 60 (nbb)]
  - Rauch- und flammendichte Abschlüsse [E 30, E 30 (nbb)]
  - Aufzugsschachttüren [E 30 (nbb)]
- Fluchtwege
  - Kennzeichnung der Fluchttreppenhäuser, Fluchtkorridore, Ausgänge und Notausgänge mit Eintragung der wesentlichen Fluchtwegbreiten
- Schutzeinrichtungen
  - vorhandene bzw. vorgesehene brandschutztechnische Einrichtungen (Sprinkleranlage, Brandmeldeanlage, Rauch- und Wärmeabzugsanlagen etc.)

Beispiel (Ausschnitt)



Legende:

-  Brandabschnittsbildende Trennwand REI 60 (EI 60)/Türen EI 30/Verglasungen EI 30
-  Fluchtweg